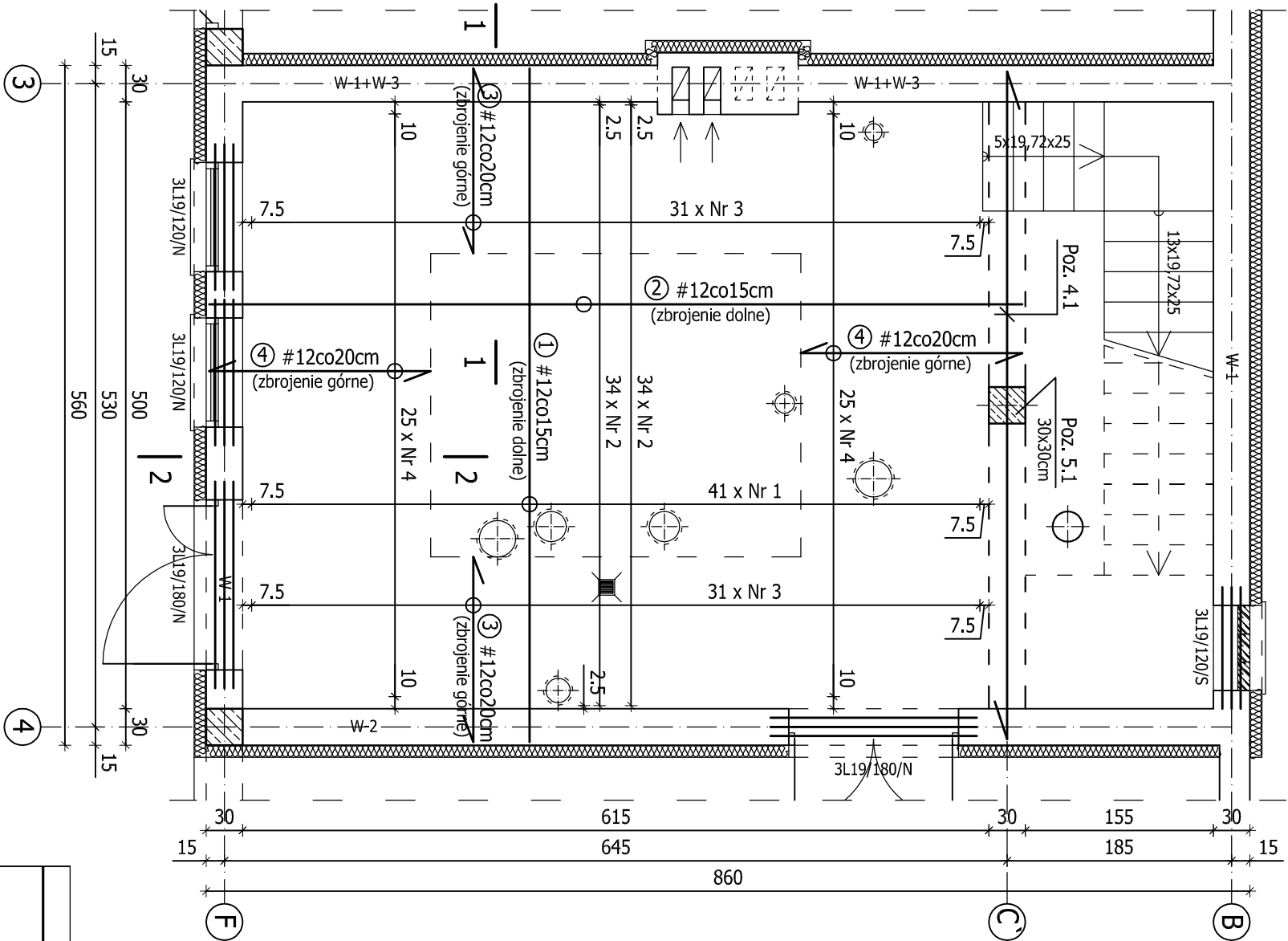
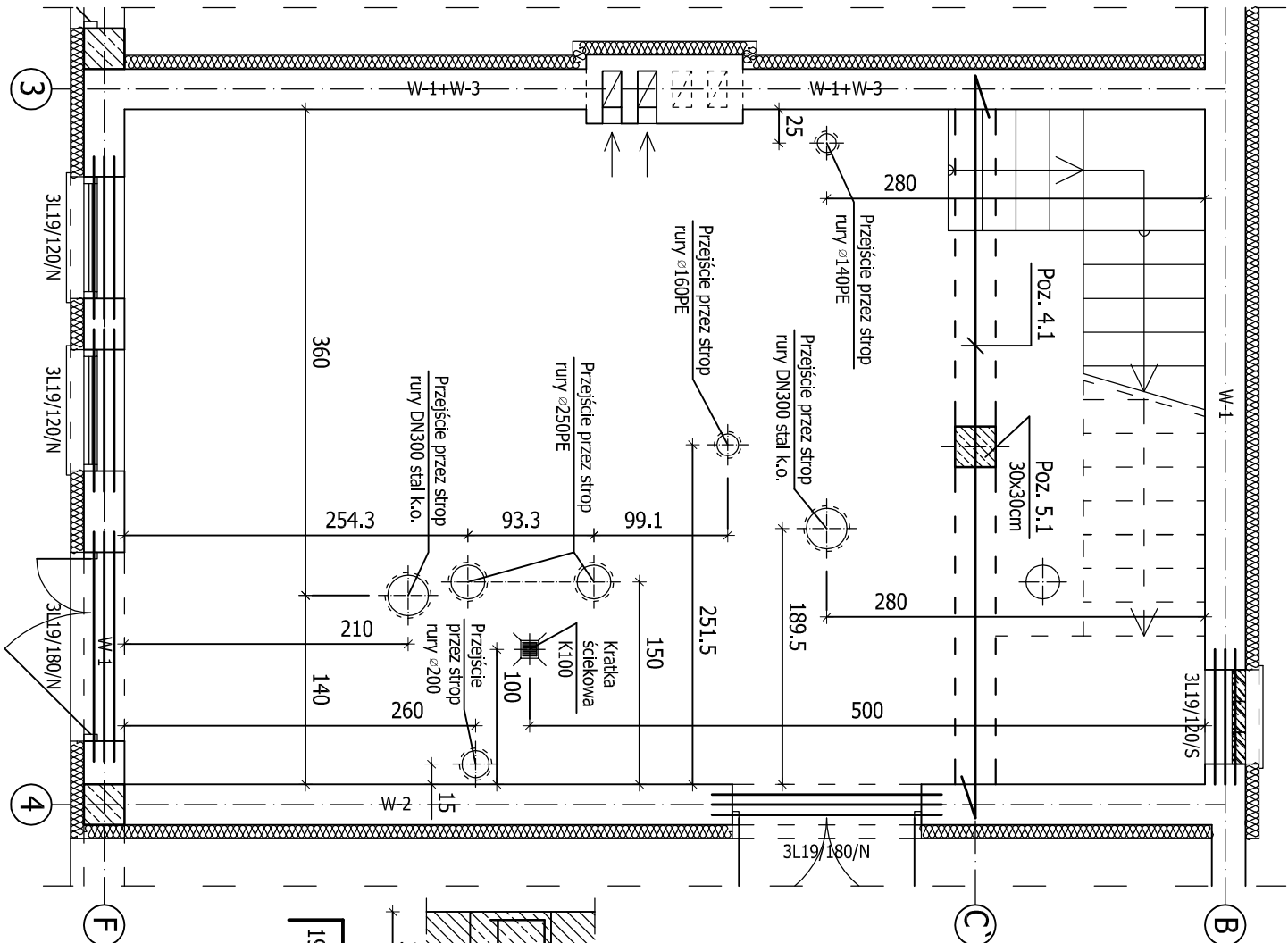


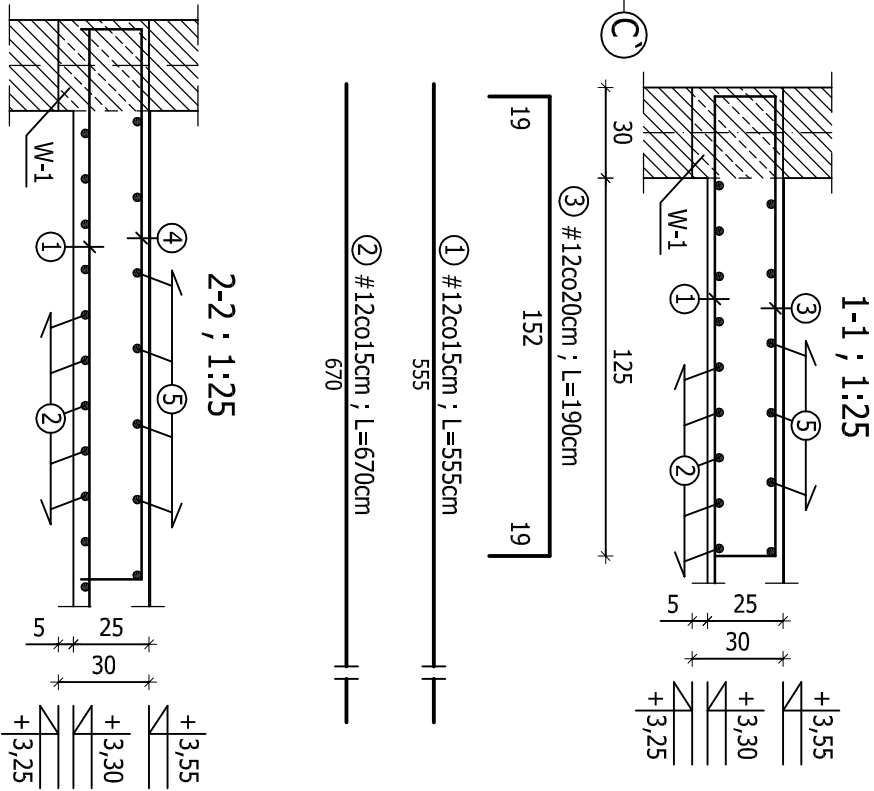
Rzut parteru - Pomieszczenie stacji zlewczej ; 1:50



Rzut parteru - Pomieszczenie stacji zlewczej ; 1:50



ZESTAWIENIE STALI ZBROJENIOWEJ						
POZ.	NR	Ø	DŁUGOŚĆ [cm]	ILOŚĆ SZT. W ELEMENTACH [szt.]	CAŁKOWITA DŁUGOŚĆ [m]	
					Ø6	#12
Poz. 2.2 - Strop nad parterem - Pomieszczenie stacji zlewczej	1	12	555	41		227,55
	2	12	670	34		227,80
	3	12	190	62		117,80
	4	12	220	50		110,00
	5	6	16200	1		162,00
				SUMA [m]	162,00	683,15
				MASA JEDN. [kg/m]	0,222	0,888
				MASA CAŁKOWITA [kg]	35,96	606,64
				RAZEM [kg]		642,60



⑤ Ø6co25cm ; Le=162,0m
(Le=dlugość handlowa + 10%)

BETON KONSTRUKCYJNY B25

STAL ZBROJENIOWA: A-IIIN - #

A-I - Ø

± 0,00 = 162,80m n.p.m.

Nazwa obiektu budowlanego:		BIONOR Sp. z o.o.	
Adres obiektu budowlanego:		ul. Ściegliennego 26, 25-114 Kielce	
Nazwa wykonawcy:		BUDOWA MECHANICZNO-BIOLOGICZNEJ OCZYSZCZALNI ŚCIEKÓW dla GMINY LUBNICE	
Nazwa wykonawcy:		KONSTRUKCJA ZBROJENIA STROPU NA POZ. +3,55m	
Nazwa wykonawcy:		PROJEKT WYKONAWCZY	
Nazwa wykonawcy:		Skala 1:50:1:25	
Nazwa wykonawcy:		Data 05.2014	
Nazwa wykonawcy:		Nr rys. 05	
Nazwa wykonawcy:		Podpis	
Nazwa wykonawcy:		mgr inż. Agata Ostrowska	
Nazwa wykonawcy:			